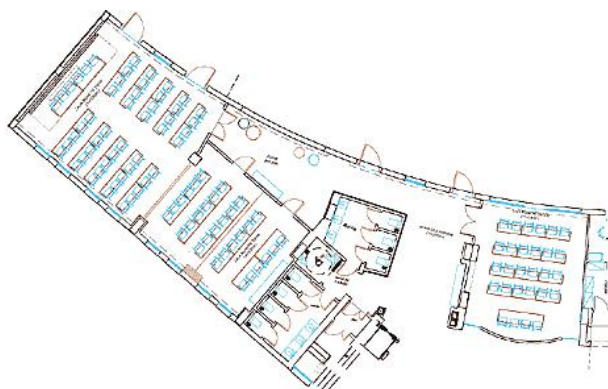


Centro Congressi

Savhotel dispone di un Centro Congressi composto da 4 sale riunioni che permettono incontri di lavoro da 2 fino a **150 posti**.

Modulabili, le sale sono tutte dotate di luce naturale ed equipaggiate con strumentazioni tecnologicamente avanzate ed in grado di soddisfare anche le richieste più esigenti per chi vuole organizzare meeting e/o riunioni di affari.



Le attrezzature più idonee e i mezzi audiovisivi più moderni consentono al Centro Congressi dell'hotel di ospitare manifestazioni e riunioni professionali, scientifiche, economiche e culturali a diversi livelli e qualificare il Savhotel come autentico **Business hotel** a un passo dalla Fiera di Bologna.

I clienti, durante l'organizzazione, sono supportati dalla professionalità e dalla cura di personale dedicato al corretto e puntuale svolgimento degli eventi.

Possibilità di lunches e coffee breaks personalizzati.

Scheda tecnica sale congressi

Sale	Mq.	Dimensioni (mt)	Altezza (mt)
A	60	8,50 x 7,00	3,30
B	18	3,50 x 5,00	3,30
C	18	3,50 x 5,00	3,30
D	41	6,5 x 6,35	3,30
A+B	78	(A+B)	3,30
B+C	36	(B+C)	3,30
A+B+C	96	(A+B+C)	3,30

Disposizione sale e capienze massime

Dispos.	Teatro	Banchi di Scuola	Ferro di cavallo	Tavolo imperiale	Buffet	Cocktail	Banchetti
Sale							
A	55	48	25	32	40	40	40
B	12	6	-	12	10	10	-
C	12	6	-	12	10	10	-
D	35	24	15	20	20	20	-
A+B	75	65	25	32	60	60	40
B+C	32	24	20	20	20	20	32
A+B+C	110	78	-	-	80	80	72

Sala A

Progettata per riunioni di lavoro di dimensioni medie, ha molteplici possibilità di utilizzo ed è particolarmente indicata per show room in quanto illuminata su due lati con luce naturale.

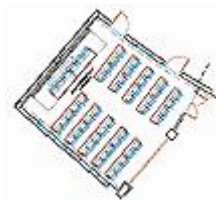
Attigua alla [Sala B+C](#), da possibilità di effettuare meeting con attigua sala mostra.

Viene allestita con l'attrezzatura di base comune a tutte le sale del Centro Congressi Savhotel:

- aria condizionata
- lavagna a fogli mobili
- telefono con linea diretta
- cancelleria di base
- freccia laser
- acqua minerale.

Servizi a richiesta:

- amplificazione e microfonia
- tele e video proiezioni
- sistemi audiovisivi
- servizio hostess
- servizio segreteria
- connessione internet via cavo e wireless
- possibilità di colazioni di lavoro e coffee breaks personalizzati presso il ristorante del Savhotel.



Scheda tecnica della sala

Sala	Mq.	Dimensioni (mt)	Altezza (mt)
A	60	8,50 x 7,00	3,30

Disposizioni possibili e capienza massima

Dispos.	Teatro	Banchi di Scuola	Ferro di cavallo	Tavolo imperiale	Buffet	Cocktail	Banchetti
Sala							
A	55	48	25	32	40	40	40

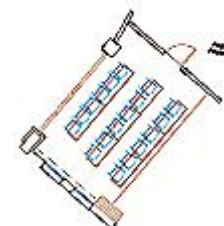
Sala B

Spazio e dimensione uguale alla [Sala C](#) con cui può essere accoppiata.

Particolarmente indicata per incontri di affari e/o colloqui di lavoro.

Viene allestita con l'attrezzatura di base comune a tutte le sale del Centro Congressi Savhotel:

- aria condizionata
- lavagna a fogli mobili
- telefono con linea diretta
- cancelleria di base
- freccia laser
- acqua minerale.



Servizi a richiesta:

- amplificazione e microfonia
- tele e video proiezioni
- sistemi audiovisivi
- servizio hostess
- servizio segreteria
- connessione internet via cavo e wireless
- possibilità di colazioni di lavoro e coffee breaks personalizzati presso il ristorante del Savhotel

Scheda tecnica della sala

Sala	Mq.	Dimensioni (mt)	Altezza (mt)
B	18	3,50 x 5,00	3,30

Disposizioni possibili e capienza massima

Dispos.	Teatro	Banchi di Scuola	Ferro di cavallo	Tavolo imperiale	Buffet	Cocktail	Banchetti
Sala							
B	12	6	-	12	10	10	-

Sala C

Spazio e dimensione uguale alla Sala B con cui può essere accoppiata.

Viene allestita con l'attrezzatura di base comune a tutte le sale del Centro Congressi Savhotel:

- aria condizionata
- lavagna a fogli mobili
- telefono con linea diretta
- cancelleria di base
- freccia laser
- acqua minerale.



Servizi a richiesta:

- amplificazione e microfonia
- tele e video proiezioni
- sistemi audiovisivi
- servizio hostess
- servizio segreteria
- connessione internet via cavo e wireless
- possibilità di colazioni di lavoro e coffee breaks personalizzati presso il ristorante del Savhotel.

Scheda tecnica sale congressi

Sale	Mq.	Dimensioni (mt)	Altezza (mt)
C	18	3,50 x 5,00	3,30

Disposizione sale e capienze massime

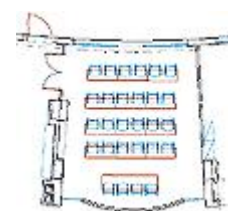
Dispos.	Teatro	Banchi di Scuola	Ferro di cavallo	Tavolo imperiale	Buffet	Cocktail	Banchetti
Sale							
C	12	6	-	12	10	10	-

Sala D

Ben illuminata dalla luce naturale è ideale per riunioni di lavoro fino a 25 persone.

Dispone di un foyer dedicato e dell'attrezzatura di base comune a tutte le sale del Centro Congressi Savhotel:

- aria condizionata
- lavagna a fogli mobili
- telefono con linea diretta
- cancelleria di base
- freccia laser
- acqua minerale.



Servizi a richiesta:

- amplificazione e microfonia
- tele e video proiezioni
- sistemi audiovisivi
- servizio hostess
- servizio segreteria
- connessione internet via cavo e wireless
- possibilità di colazioni di lavoro e coffee breaks personalizzati presso il ristorante del Savhotel

Scheda tecnica della sala

Sala	Mq.	Dimensioni (mt)	Altezza (mt)
D	41	6,5 x 6,35	3,30

Disposizioni possibili e capienza massima

Dispos.	Teatro	Banchi di Scuola	Ferro di cavallo	Tavolo imperiale	Buffet	Cocktail	Banchetti
Sala							
D	35	24	15	20	20	20	-

Sala A+B

È composta dalla [Sala A](#) più la [Sala B](#).

Ha le stesse caratteristiche tecniche della [Sala B+C](#) ma con capienza leggermente inferiore.

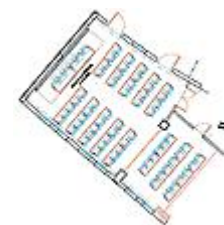
È suddivisibile in 2 break outs separati: Sala A e Sala B.

Viene allestita con l'attrezzatura di base comune a tutte le sale del Centro Congressi Savhotel:

- aria condizionata
- lavagna a fogli mobili
- telefono con linea diretta
- cancelleria di base
- freccia laser
- acqua minerale.

Servizi a richiesta:

- amplificazione e microfonia
- tele e video proiezioni
- sistemi audiovisivi
- servizio hostess
- servizio segreteria
- connessione internet via cavo e wireless
- possibilità di colazioni di lavoro e coffee breaks personalizzati presso il ristorante del Savhotel.



Scheda tecnica della sala

Sala	Mq.	Dimensioni (mt)	Altezza (mt)
A+B	78	(A+B)	3,30

Disposizioni possibili e capienza massima

Dispos.	Teatro	Banchi di Scuola	Ferro di cavallo	Tavolo imperiale	Buffet	Cocktail	Banchetti
Sala							
A+B	75	65	25	32	60	60	40

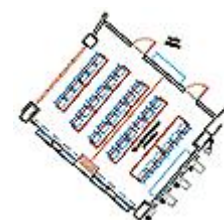
Sala B+C

È composta dalla [Sala B](#) più la [Sala C](#).

È suddivisibile in 2 break outs separati di uguali dimensioni con entrate separate.

Viene allestita con l'attrezzatura di base comune a tutte le sale del Centro Congressi Savhotel:

- aria condizionata
- lavagna a fogli mobili



- telefono con linea diretta
- cancelleria di base
- freccia laser
- acqua minerale.

Servizi a richiesta:

- amplificazione e microfonia
- tele e video proiezioni
- sistemi audiovisivi
- servizio hostess
- servizio segreteria
- connessione internet via cavo e wireless
- possibilità di colazioni di lavoro e coffee breaks personalizzati presso il ristorante del Savhotel.

Scheda tecnica della sala

Sala	Mq.	Dimensioni (mt)	Altezza (mt)
B+C	36	(B+C)	3,30

Disposizioni possibili e capienza massima

Dispos.	Teatro	Banchi di Scuola	Ferro di cavallo	Tavolo imperiale	Buffet	Cocktail	Banchetti
Sala							
B+C	32	24	20	20	20	20	32

Sala A+B+C

È composta dalla Sala B+C più la Sala A.

Ideale per meeting e show room: ha un foyer dedicato.

È possibile formare 3 break outs separati: Sala A, Sala B, e Sala C.

Supportata da tecnologia avanzata, consente riunioni di svariate tipologie sino a 100 persone.

Viene allestita con l'attrezzatura di base comune a tutte le sale del Centro Congressi Savhotel:

- aria condizionata
- lavagna a fogli mobili
- telefono con linea diretta
- cancelleria di base
- freccia laser
- acqua minerale.

Servizi a richiesta:

- amplificazione e microfonia



- tele e video proiezioni
- sistemi audiovisivi
- servizio hostess
- servizio segreteria
- connessione internet via cavo e wireless
- possibilità di colazioni di lavoro e coffee breaks personalizzati presso il ristorante del Savhotel.

Scheda tecnica della sala

Sala	Mq.	Dimensioni (mt)	Altezza (mt)
A+B+C	96	(A+B+C)	3,30

Disposizioni Possibili e capienza massima

Dispos.	Teatro	Banchi di Scuola	Ferro di cavallo	Tavolo imperiale	Buffet	Cocktail	Banchetti
Sala							
A+B+C	110	78	-	-	80	80	72